

# 0660 SVASATORI PORTA PUNTA COUNTERSINK ADAPTORS

Z=2 / HS (HSS)			
Rot.Dx/RH	Rot.Sx/LH	d	D
Cod.	Cod.		
001	002	3	16
003	004	3,5	16
005	006	4	16
007	008	4,5	16
009	010	5	16

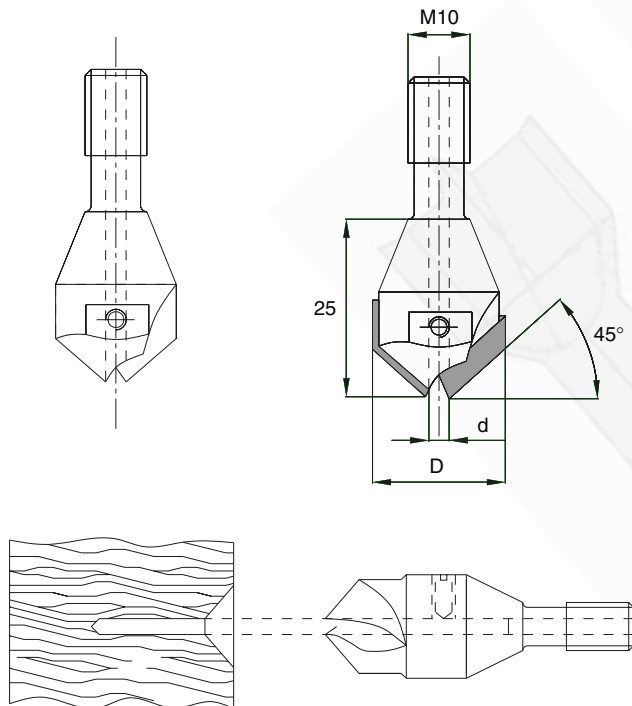
Z=2 / Hc			
Rot.Dx/RH	Rot.Sx/LH	d	D
Cod.	Cod.		
021	022	3	16
023	024	3,5	16
025	026	4	16
027	028	4,5	16
029	030	5	16

Z = numero dei taglienti - *number of cutting edges* d = foro in mm. - *bore in mm.*  
D = diametro in mm. - *diameter in mm.* Rot. = senso di rotazione - *rotation sense*

- **INDICARE LA QUOTA "d" E IL MATERIALE Hc O HS NELL'ORDINE**
- **INDICATE DIMENSION "d" AND Hc OR HS EXECUTION WHEN ORDERING**
- **INDICARE IL SENSO DI ROTAZIONE NELL'ORDINE**
- **INDICATE ROTATION SENSE WHEN ORDERING**
- attacco per macchine: OMEC - BALESTRINI - VITAP (vecchia esecuzione)  
BUSELLATO (vecchia esecuzione)
- Shank to fit following machines: OMEC - BALESTRINI - VITAP (old models)  
BUSELLATO (old models)



6



## CARATTERISTICHE TECNICHE

Svasatore con 2 taglienti affilati di testa.  
Da usare in accoppiamento con l'Art.0668 per eseguire fori svasati di profondità variabile.  
HS (HSS) per legni teneri e duri non incollati.  
Hc (HM riportato) per legni naturali, derivati, laminati ecc...

## IMPIEGO

FORATRICE

## TECHNICAL SPECIFICATIONS

Countersink with 2 cutting edges head grinded.  
To be used with Art.0668 for the simultaneous execution of variable depth bores and countersinks.  
HS (HSS) for soft and hard wood, non glued.  
Hc (brazed tungsten carbide) for natural wood, wood by-products, laminated panels etc...

## APPLICATION

BORING MACHINE



Z=2 / HS (HSS)			
Rot.Dx/RH	Rot.Sx/LH	d	D
Cod.	Cod.		
001	002	3	16
003	004	3,5	16
005	006	4	16
007	008	4,5	16
009	010	5	16
Z=2 / Hc			
Rot.Dx/RH	Rot.Sx/LH	d	D
Cod.	Cod.		
011	012	3	16
013	014	3,5	16
015	016	4	16
017	018	4,5	16
019	020	5	16

Z = numero dei taglienti - number of cutting edges d = foro in mm. - bore in mm.  
D = diametro in mm. - diameter in mm. Rot. = senso di rotazione - rotation sense

- **INDICARE LA QUOTA "d" E IL MATERIALE Hc O HS NELL'ORDINE**
- **INDICATE DIMENSION "d" AND Hc OR HS EXECUTION WHEN ORDERING**
- **INDICARE IL SENSO DI ROTAZIONE NELL'ORDINE**
- **INDICATE ROTATION SENSE WHEN ORDERING**
- attacco per macchine: BIESSE - MORBIDELLI - REIMALL - WEEK - VITAP (nuova esecuzione)
- shank to fit following machines: BIESSE - MORBIDELLI - REIMALL - WEEK - VITAP (new models)

### CARATTERISTICHE TECNICHE

Svasatore con 2 taglienti affilati di testa.  
Da usare in accoppiamento con l'Art.0668 per eseguire fori svasati di profondità variabile.  
HS (HSS) per legni teneri e duri non incollati.  
Hc (HM riportato) per legni naturali derivati, laminati ecc...

### IMPIEGO

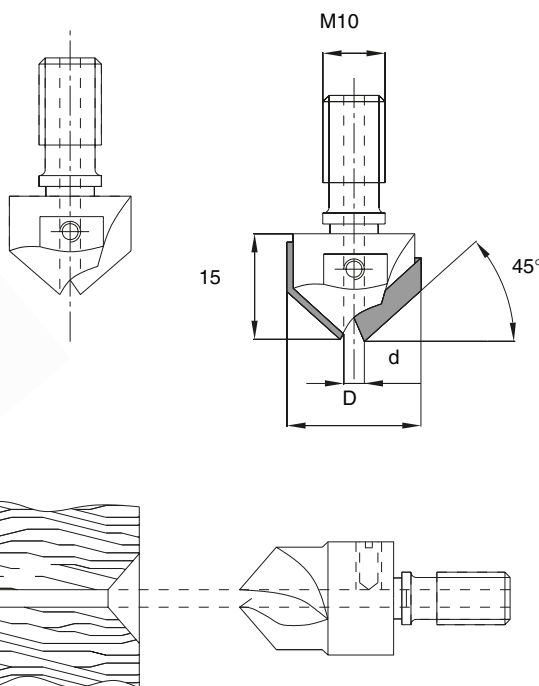
FORATRICE

### TECHNICAL SPECIFICATIONS

Countersink with 2 cutting edges head grinded.  
To be used with Art.0668 for the simultaneous execution of variable depth bores and countersinks.  
HS (HSS) for soft and hard wood, non glued.  
Hc (brazed tungsten carbide) for natural wood, wood by-products, laminated panels etc...

### APPLICATION

BORING MACHINE



# 0665 SVASATORI PORTA PUNTA - ATTACCO CILINDRICO

## COUNTERSINK ADAPTORS - CYLINDRICAL SHANK

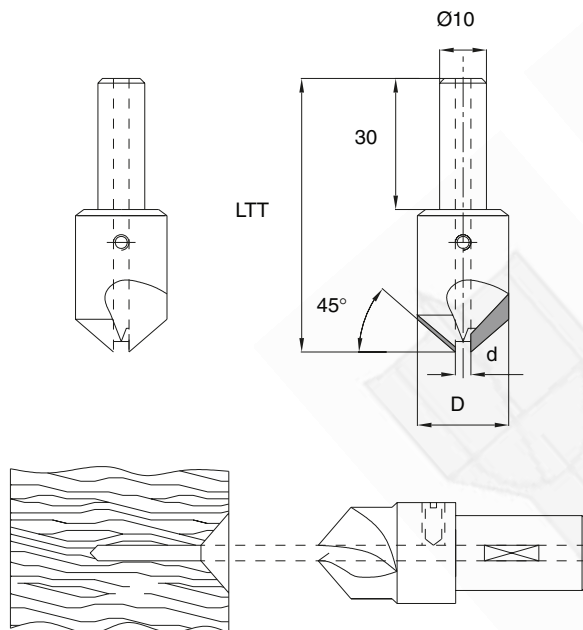
Z=2 / HS				
Rot.Dx/RH	Rot.Sx/LH	d	D	LTT
Cod.	Cod.			
001	002	3	16	60
003	004	4	16	60
005	006	5	16	60
Z=2 / Hc				
Rot.Dx/RH	Rot.Sx/LH	d	D	LTT
Cod.	Cod.			
011	012	3	16	60
013	014	4	16	60
015	016	5	16	60

Z = numero dei taglienti - *number of cutting edges* d = foro in mm. - *bore in mm.*  
 LTT = lunghezza totale in mm. - *total length in mm.* D = diametro in mm. - *diameter in mm.*  
 Rot. = senso di rotazione - *rotation sense*

- **INDICARE LA QUOTA "d" E IL MATERIALE Hc O HS NELL'ORDINE**
- **INDICATE DIMENTION "d" AND Hc OR HS EXECUTION WHEN ORDERING**
- **INDICARE IL SENSO DI ROTAZIONE NELL'ORDINE**
- **INDICATE ROTATION SENSE WHEN ORDERING**



6



### CARATTERISTICHE TECNICHE

Svasatore con 2 taglienti affilati di testa.  
 Da usare in accoppiamento con l'Art.0668 per eseguire fori svasati di profondità variabile.  
 HS (HSS) per legni teneri e duri non incollati.  
 Hc (HM riportato) per legni naturali, derivati, laminati ecc...

### IMPIEGO

FORATRICE

### TECHNICAL SPECIFICATIONS

Countersink with 2 cutting edges with head grinded.  
 To be used with Art.0668 for the simultaneous execution of variable depth bores and countersinks.  
 HS (HSS) for soft and hard wood, non glued.  
 Hc (brazed tungsten carbide) for natural wood, wood by-products, laminated panels etc...

### APPLICATION

BORING MACHINE



Z=2 / HS (HSS)			
Rot.Dx/RH	Rot.Sx/LH	d	D
Cod.	Cod.		
001	002	6	14
003	004	7	14
005	006	8	14
007	008	9	15
009	010	10	16
011	012	11	16
013	014	12	18
015	016	13	20
017	018	14	22

Z = numero dei taglienti - number of cutting edges d = foro in mm. - bore in mm.  
D = diametro in mm. - diameter in mm. Rot. = senso di rotazione - rotation sense

- **INDICARE IL SENSO DI ROTAZIONE NELL'ORDINE**
- **INDICATE ROTATION SENSE WHEN ORDERING**
- **INDICARE LA QUOTA "d"**
- **INDICATE DIMENSION "d"**

### CARATTERISTICHE TECNICHE

Svasatore con 2 taglienti affilati di testa.  
Usato in accoppiamento con l'Art.0690  
per eseguire fori svasati di profondità  
variabile.  
HS (HSS) per legni teneri e duri non  
incollati.

### IMPIEGO

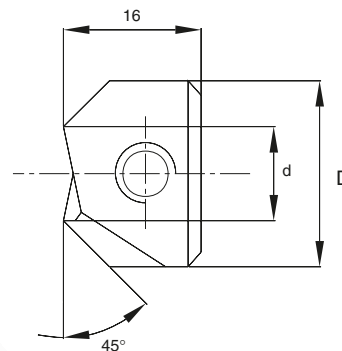
FORATRICE

### TECHNICAL SPECIFICATIONS

Countersink with 2 cutting edges head grinded.  
To be used with Art. 0690 for the simultaneous  
execution of bore and countersink, with variable  
depth.  
HS (HSS) for soft and hard wood, non glued.

### APPLICATION

BORING MACHINE

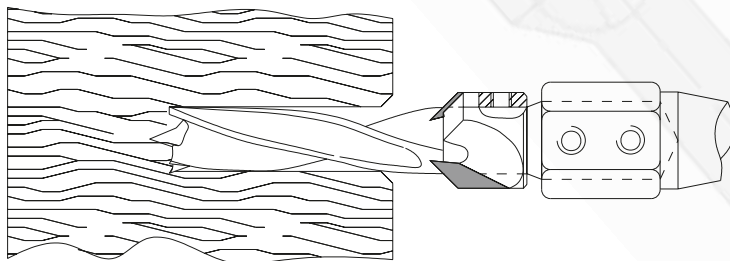
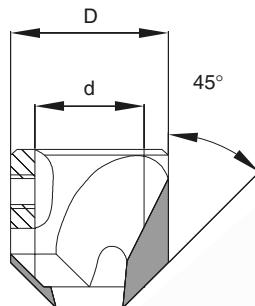


# 0698 SVASATORI PER PUNTE COMPONENTI COUNTERSINKS FOR DOWEL DRILL BITS

Z=2 / Hc			
Rot.Dx/RH	Rot.Sx/LH	d	D
Cod.	Cod.		
001	002	4	16
003	004	5	16
005	006	6	16
007	008	7	16
009	010	8	18
011	012	9	18
013	014	10	20
015	016	11	20
017	018	12	20

Z = numero dei taglienti - *number of cutting edges* d = foro in mm. - *bore in mm.*  
D = diametro in mm. - *diameter in mm.* Rot. = senso di rotazione - *rotation sense*

- INDICARE IL SENSO DI ROTAZIONE NELL'ORDINE
- INDICATE ROTATION SENSE WHEN ORDERING



## CARATTERISTICHE TECNICHE

Esecuzione con 2 taglienti affilati di testa.  
Per esecuzione di svasature regolabili in  
funzione della profondità del foro.  
Viene usato in accoppiamento con  
Art.0694/0696.  
Hc (HM riportato) per legni naturali,  
derivati, laminati ecc..

## IMPIEGO

FORATRICE

## TECHNICAL SPECIFICATIONS

2 cutting edges, head grinded.  
For adjustable countersink  
executions according to hole depth.  
To be used together with  
Art. 0694/0696.  
Hc (brazed tungsten carbide) for  
natural wood, wood by-products,  
laminated panels etc...

## APPLICATION

BORING MACHINE